



# RouterOS en solution VPN

Philippe ROBERT

# Orateur

Philippe ROBERT – p.robert@engitech.ch

MCTNA . MTCRE . MTCTCE . MTCUME . MTCWE . MTCINE

certifié comme formateur MikroTik depuis 2013

(Microsoft – VMware – Citrix certifications)

**ENGITECH S.A. , Genève – Suisse**

consulting, formation et distribution des produits MikroTik,  
gestion serveurs, datacenter, réseau wifi, voip ....

# Projets

- Support infra réseau:  
ISP – WISP – VPN
- Installations:  
WIFI – VPN ...
- LTE



# VPN ?

## 2 principaux types:

Site à Site: GRE – IPIP – EOIP

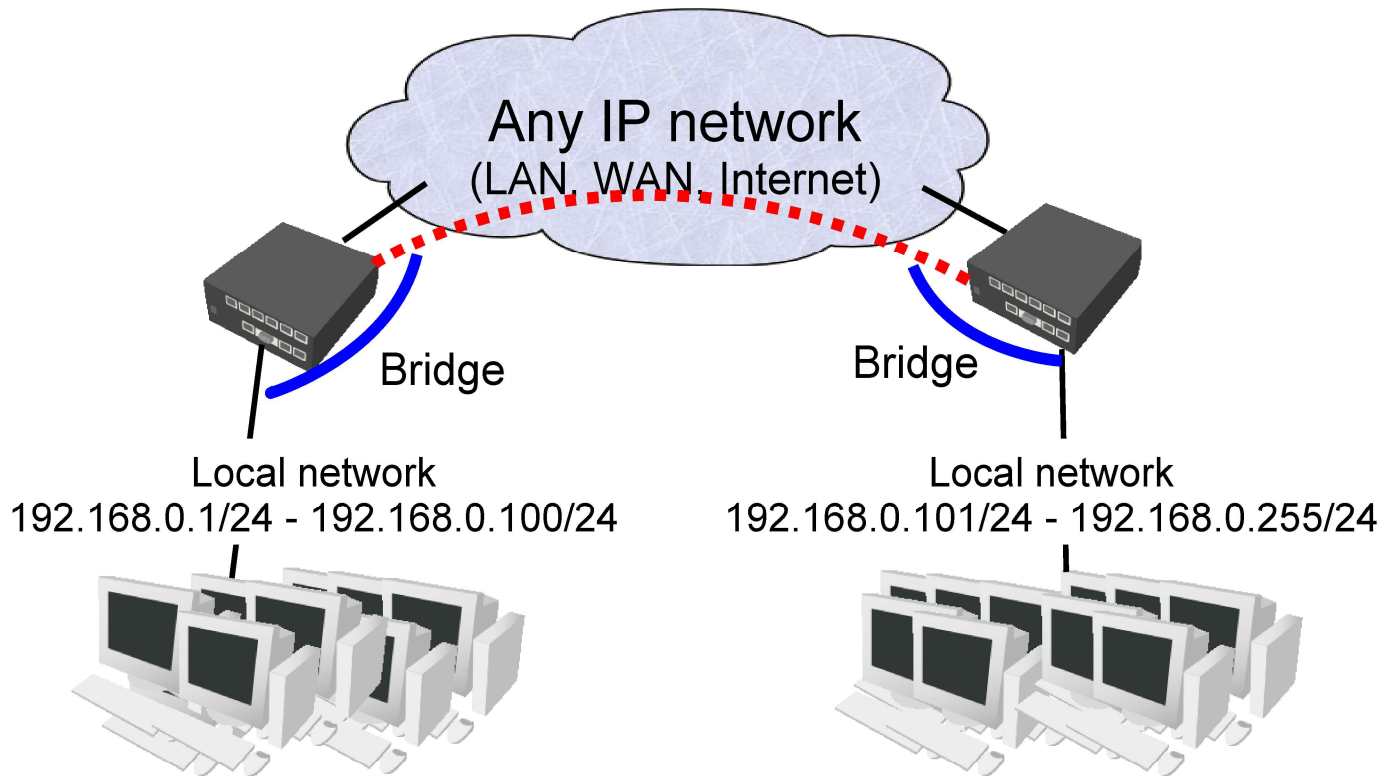
PPP: PPTP – L2TP – OPENVPN – SSTP – PPPoE

Sans oublier: MPLS , VPLS , IPSEC , CAPSMAN ....

**RouterOS** a vraiment de multiples possibilités

# EOIP

Implémentation Propriétaire de MikroTik  
Contrairement à GRE peut être mis en Bridge



# EOIP

Fiable et performant, existe aussi en IPv6

IPv6 est disponible aussi pour GRE et IPIP

Et la sécurité ?

-> IPSEC

# IPSEC

Depuis la version 6.30

-> entrez la clef partagée - 1 clic et IPSEC est activé

Liaison chiffrée IPSEC en moins de 2min.  
RouterOS crée dynamiquement les règles IPSEC

Difficile de faire plus facile 😊

# IPSEC - CONFIG

New Interface

General Status Traffic

Name: eoip-tunnel1

Type: EoIP Tunnel

MTU: [ ]

Actual MTU: [ ]

L2 MTU: [ ]

MAC Address: 02:CA:31:0D:3B:14

ARP: enabled

Local Address: 10.10.10.10

Remote Address: 10.11.11.11

Tunnel ID: 6

IPsec Secret: [ ]

Keepalive: [ ]

OK

Cancel

Apply

Disable

Comment

Copy

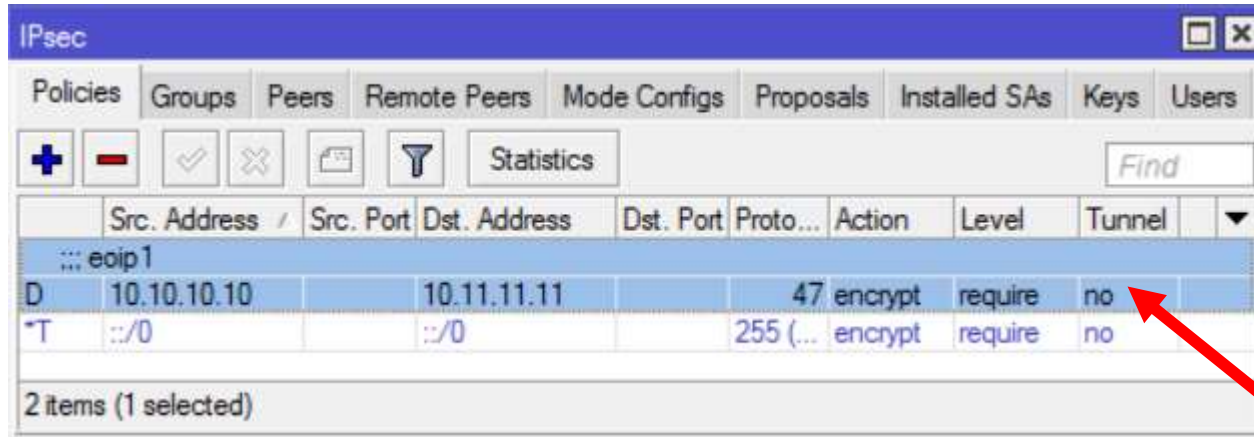
Remove

Torch

Clef partagée



# IPSEC – Règles dynamiques



IPsec

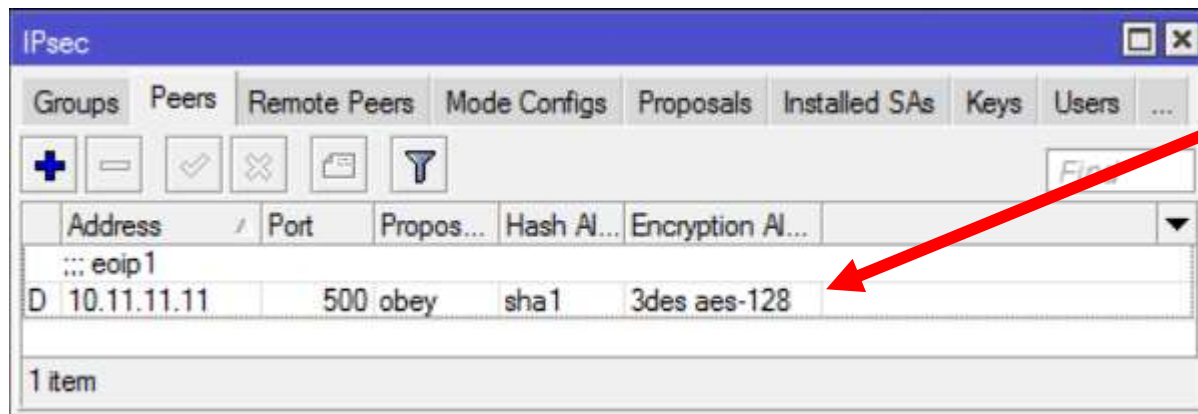
Policies Groups Peers Remote Peers Mode Configs Proposals Installed SAs Keys Users

+ - ✓ ✗ [Filter] Statistics Find

	Src. Address /	Src. Port	Dst. Address	Dst. Port	Proto...	Action	Level	Tunnel
... eoip1								
D	10.10.10.10		10.11.11.11		47	encrypt	require	no
T	::/0		::/0		255 (...)	encrypt	require	no

2 items (1 selected)

Créé par simple  
Ajout de la clef  
IPSEC



IPsec

Groups Peers Remote Peers Mode Configs Proposals Installed SAs Keys Users ...

+ - ✓ ✗ [Filter] Find

	Address /	Port	Propos...	Hash Al...	Encryption Al...
... eoip1					
D	10.11.11.11	500	obey	sha1	3des aes-128

1 item

# IPSEC pour tous

**Identique pour:**

EOIP

GRE

IPIP

Et aussi leurs versions IPv6

ainsi que pour L2TP / IPSEC

# IPSEC - Performance

RB2011= 20mb/s

CCR1036 = 1500mb/s (mtu 1500)

## Chiffrement Matériel:

RB1100AHX2

RB850GX2

Tous les CCR...

En v7: RB3011

# PPP

PPtP: à utiliser uniquement pour sa compatibilité

SSTP: pratique pour la connection des clients Windows

L2TP: la seule implémentation actuelle de MikroTik sur  
UDP

OpenVPN: sécurée et fiable, actuellement en TCP  
→ v7 proposera l'UDP 😊

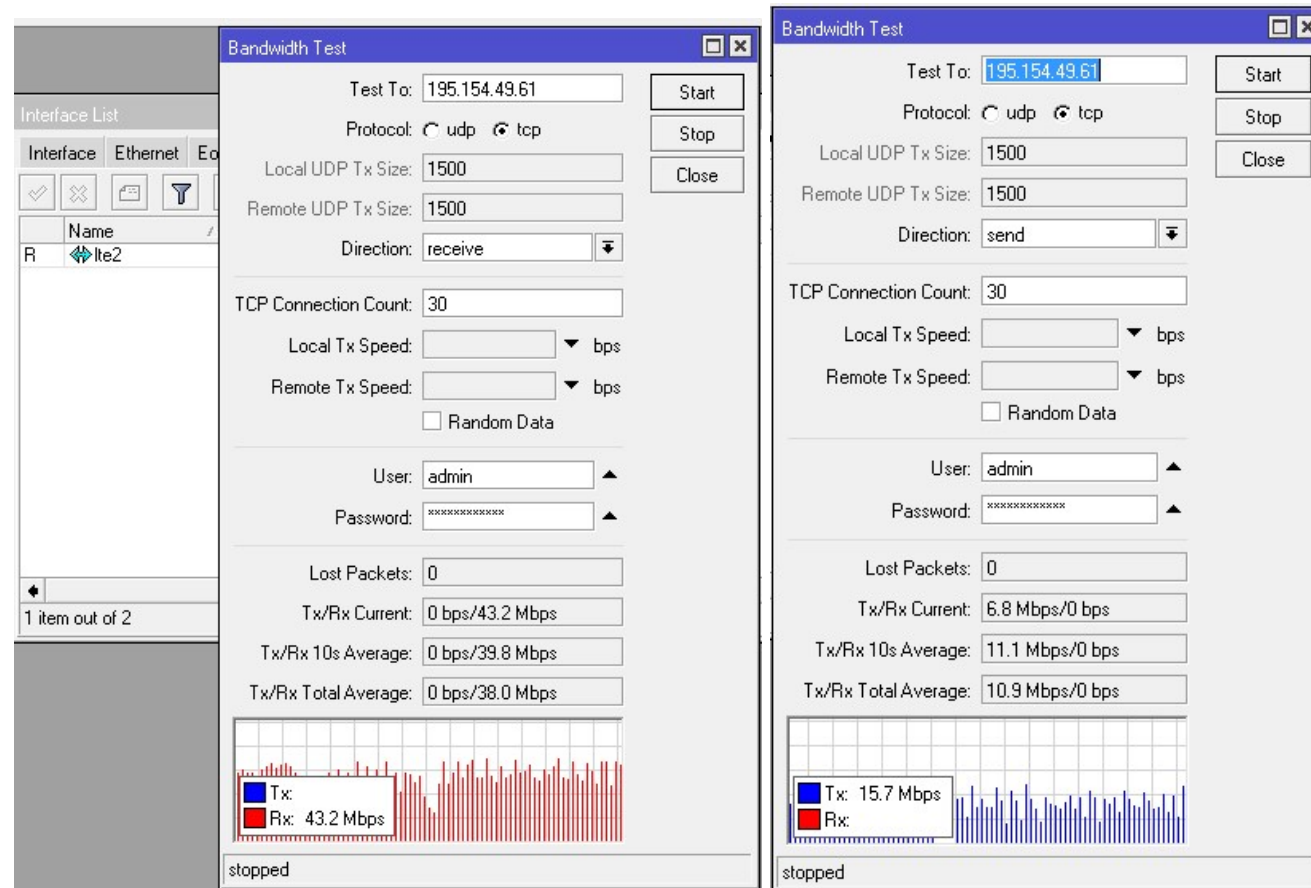


# LTE

Wireless Antenna  
LTE antenna

60mbps down  
30mbps up

Remplacement  
de ligne ADSL



# LTE

Utilisation de **L2TP** pour connexion à point central à haute vitesse:

- Fournir des services (adresse IP public)
- Limité effet de QOS du service provider

Utilisation de RB953G

Puissance CPU et connectivité -

Modem LTE:

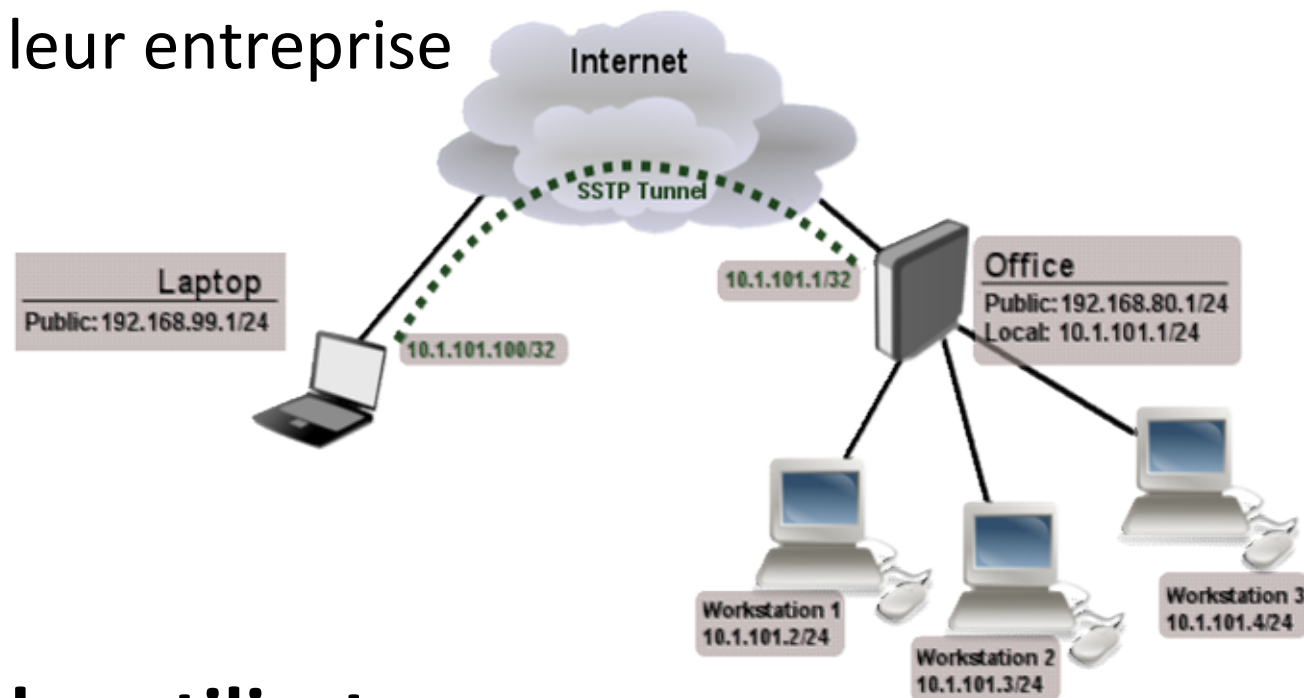
HUAWEI 909S

WIRELESS INSTRUMENTS D15G2



# PPP – Vpn clients

La majorité des installations réalisées servent à connecter des utilisateurs distants à l'infrastructure réseau de leur entreprise



## Gestion des utilisateurs:

PPP Secrets -> propre à chaque routeur ...

# RADIUS

Authentification centralisée, redondance et liaison avec d'autres bases utilisateurs (ex.: Active Directory)

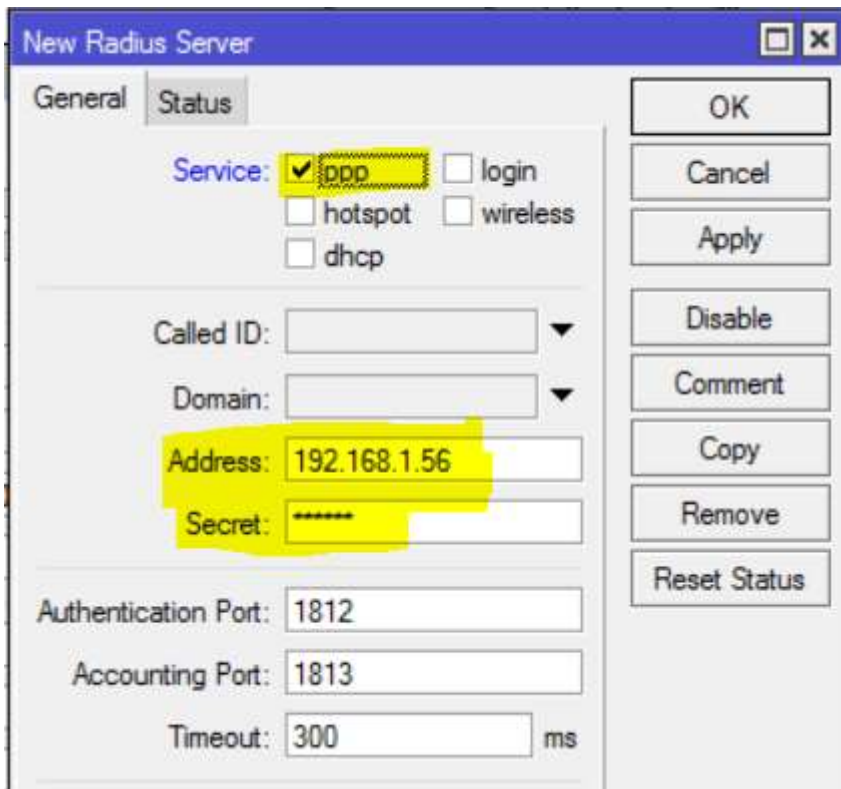
Notamment: FreeRADIUS, TekRADIUS, ...



# RADIUS CONFIG

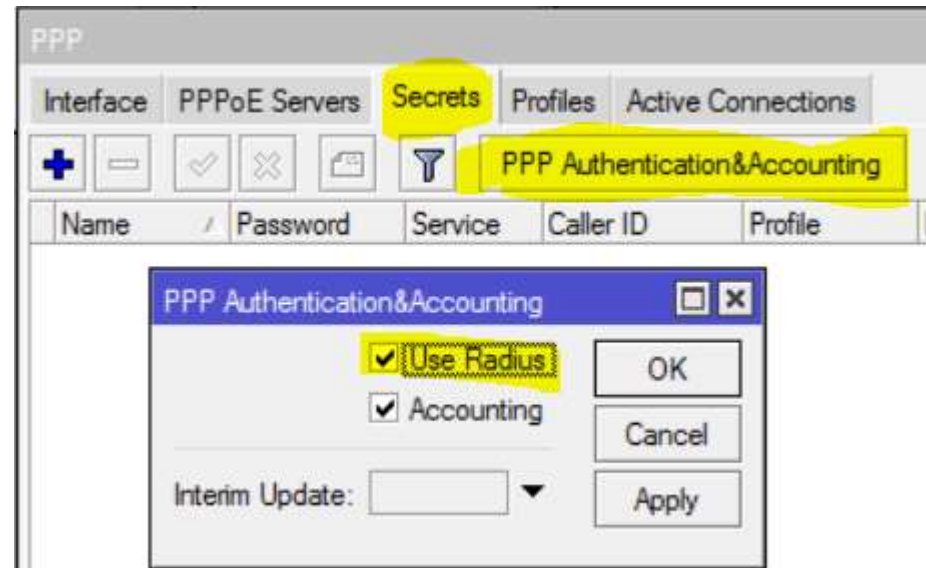
2 étapes:

Ajouter serveur radius



The 'New Radius Server' dialog box is shown with the 'General' tab selected. The 'Service' section has 'ppp' checked. The 'Address' field contains '192.168.1.56' and the 'Secret' field contains '\*\*\*\*\*'. The 'Authentication Port' is set to 1812 and the 'Accounting Port' is set to 1813. The 'Timeout' is set to 300 ms. Buttons for 'OK', 'Cancel', 'Apply', 'Disable', 'Comment', 'Copy', 'Remove', and 'Reset Status' are visible on the right.

Configurer PPP pour l'utilisation du radius



The 'PPP' configuration window is shown with the 'Secrets' tab selected. A table lists 'PPP Authentication&Accounting' with a filter icon. A sub-dialog box 'PPP Authentication&Accounting' is open, showing 'Use Radius' and 'Accounting' checked. The 'Interim Update' field is empty. Buttons for 'OK', 'Cancel', and 'Apply' are visible.

# Authentification...

La majorité des solutions PPP  
s'appuient sur une combinaison  
Utilisateur / Mot de passe

Une combinaison unique ... et toujours identique

Le rêve des *keylogger*.



# Keylogger – logiciel ou matériel

Malware mais aussi espions matériels  
peuvent exister

Keylogger sans fil...

Wi Fi



Clavier automatique caché dans une clé USB ...



# Sécurité

## Authentification à 2 facteurs

### Plusieurs exemples:

- Liste à biffer

041929

859642

460895

754812

332697

021754

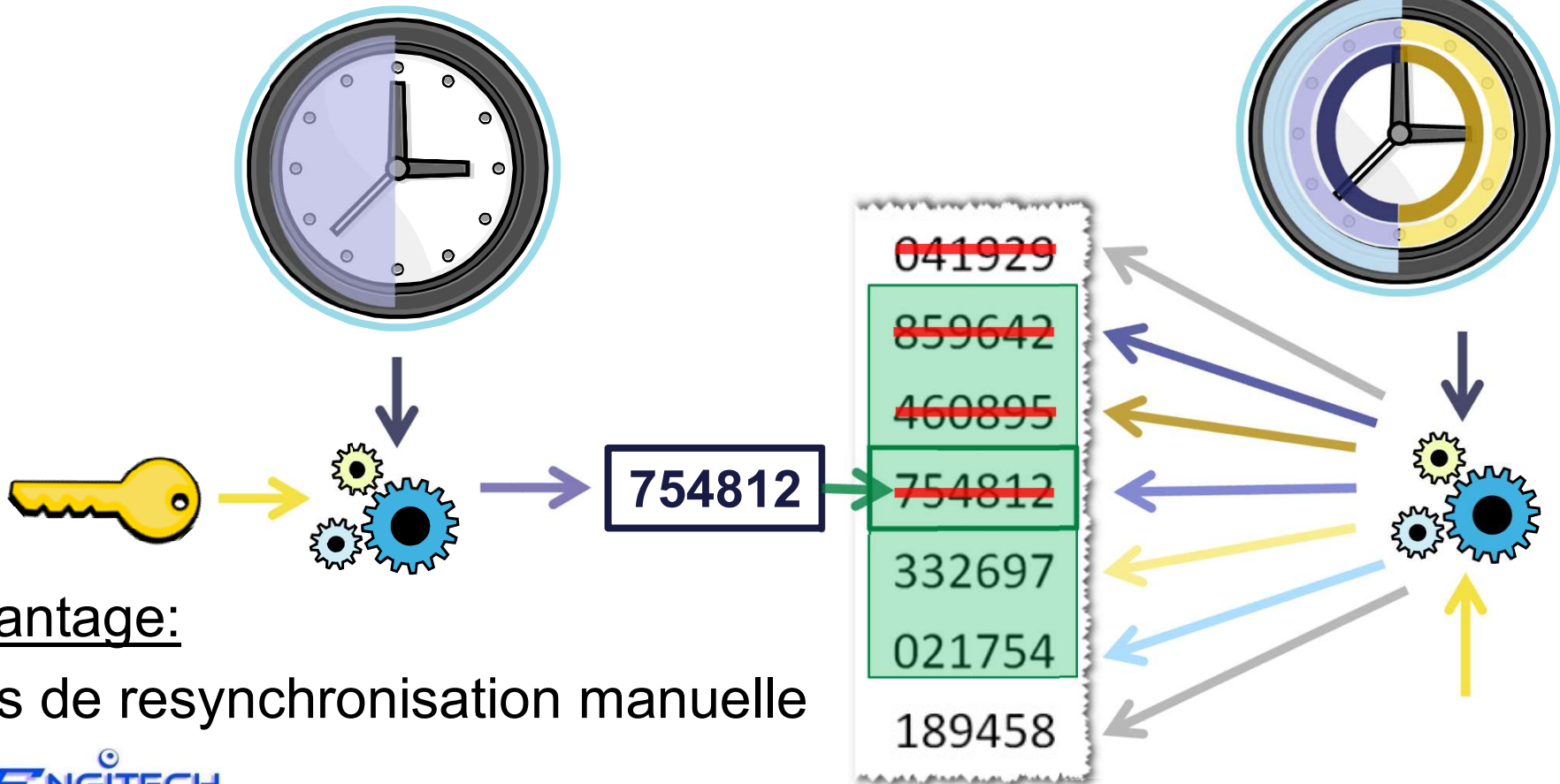
189458

# TOTP

L'algorithme change le mot de passe toutes les 30s

Utilisateur

Serveur



avantage:  
pas de resynchronisation manuelle

# Parade?

SecurID



Solutions propriétaires



OU

difficiles à implémenter



# Réellement sécurée ?

SecurID

## NSA BACKDOOR



[https://en.wikipedia.org/wiki/RSA\\_Security#Relationship\\_with\\_NSA](https://en.wikipedia.org/wiki/RSA_Security#Relationship_with_NSA)



# Solution ?

Je rêve d'une banque solution qui soit:

- Sécuré .... réellement
- Facile à mettre en place
- D'un coût abordable
- Sans OGM ... Sans NSA
- Et pourquoi pas une solution OpenSource ? ...



# Rêve ... Réalité!

## Partie serveur:

<< **multiOTP** >> [www.multiotp.net](http://www.multiotp.net)

Solution OpenSource qui s'interface avec FreeRADIUS et TekRADIUS pour une authentification à 2 facteurs

## Partie cliente:

Chaque Smartphone inclus un client TOTP

Android: FreeOTP ; Windows: Authenticator ...

# multiOTP

Certifié OATH:

une authentification forte universelle

<https://openauthentication.org/oath-certified-products/>

Interopérabilité des produits

- Token matériel, logiciel multiplateforme

**S y s C o**®

# Installation multiOTP

Configuration minime si vous utilisez déjà FreeRADIUS ou TekRADIUS

Et si ce n'est pas le cas:

- Images **VMware** ou pour **Raspberry PI** disponible!  
**déjà préconfigurées** avec une interface web dédiée

En quelques minutes seulement vous avez amélioré la sécurité de vos accès distants

# Exemple FreeRADIUS

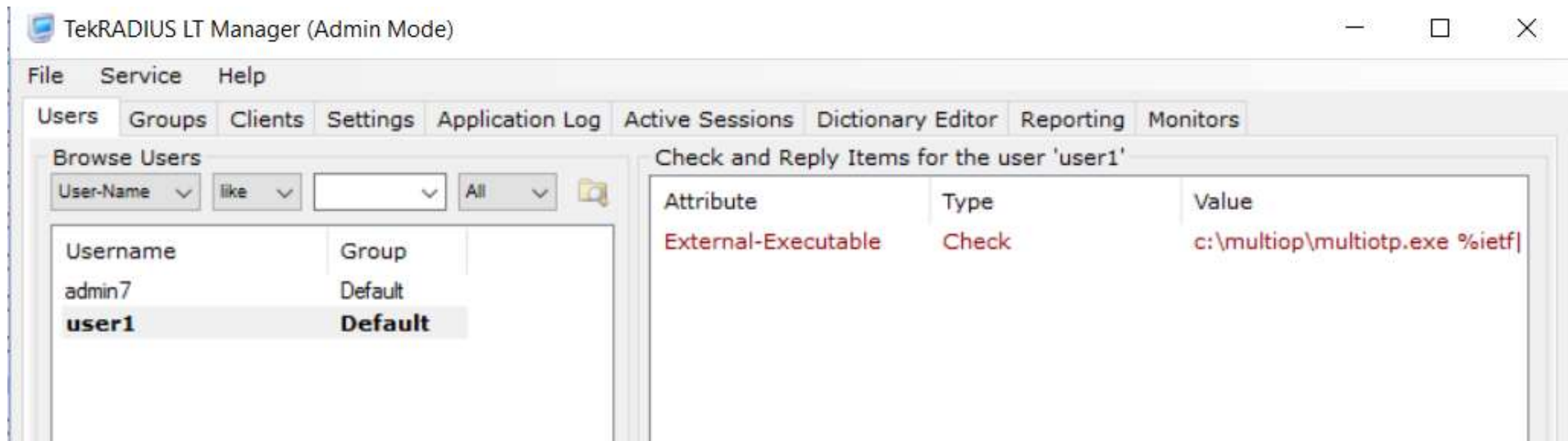
<http://wiki.freeradius.org/guide/multiOTP-HOWTO>

```
# Exec module instance for multiOTP
# Replace '/path/to' with the actual path to the multiotp.php file
exec multiotp {
    wait = yes
    input_pairs = request
    output_pairs = reply
    program = "/path/to/multiotp.php %{User-Name} %{User-Password} -
request-nt-key -src=%{Packet-Src-IP-Address} -chap-challenge=%{CHAP-
Challenge} -chap-password=%{CHAP-Password} -ms-chap-challenge=%{MS-
CHAP-Challenge} -ms-chap-response=%{MS-CHAP-Response} -ms-chap2-
response=%{MS-CHAP2-Response}"
    shell_escape = yes
}
```

# Exemple TekRADIUS

Dans le monde windows, multiOTP est fourni sous la forme d'un executable: «multiotp.exe»

Utilisation dans des scripts sans aucun soucis



The screenshot shows the TekRADIUS LT Manager (Admin Mode) interface. The window title is "TekRADIUS LT Manager (Admin Mode)". The menu bar includes "File", "Service", and "Help". The main menu includes "Users", "Groups", "Clients", "Settings", "Application Log", "Active Sessions", "Dictionary Editor", "Reporting", and "Monitors".

The "Browse Users" section shows a search for "user1" with the following results:

Username	Group
admin7	Default
<b>user1</b>	<b>Default</b>

The "Check and Reply Items for the user 'user1'" section shows the following configuration:

Attribute	Type	Value
External-Executable	Check	c:\multiop\multiotp.exe %ietf

# Interface multiOTP

Page web création utilisateur:

Génération du QR code  
pour client Smartphone:



multiOTP web administration console  
the open source strong authentication library  
multiOTP 4.3.2.5 2015-07-15  
Web service is ready 2016-04-15 15:01:02

---

Logout

---

[+] Change admin password  
[+] Import new hardware tokens  
[+] List of hardware token  
[-] **Add a new user**

Username:

Email address:

Mobile phone (SMS):

With prefix PIN:  yes  no

Specific prefix PIN:

Select a token:

Token type:

Add this user

---

[+] Resync a user  
[+] Check a user

---

List of users

# Démo

Création d'un utilisateur et connection vpn SSTP

# Coût Licences

Les licences P1 (45\$) – P10 (95\$) – PU (250\$) n'ont pas de limitation sur le nombre de connexion VPN

<b>Level</b>	<b>0</b>	<b>1</b>	<b>3</b>	<b>4 (45\$)</b>	<b>5 (95\$)</b>	<b>6 (250\$)</b>
<b>EoIP - GRE</b>	24h	1	illimité	illimité	illimité	illimité
<b>PPPoE</b>	24h	1	200	200	500	illimité
<b>PPTP – SSTP L2TP</b>	24h	1	200	200	500	illimité
<b>OVPN</b>	24h	1	200	200	illimité	illimité



# Conclusion

- **MikroTik** a réalisé une configuration aisée du chiffrement **IPSEC** pour de nombreux protocoles
- Grâce à ses multiples possibilités, répond aux différents besoins
- **RouterOS** lié à un serveur **RADIUS** permet une gestion centralisée et redondante des utilisateurs distants
- En ajoutant **multiOTP** à cette configuration, on obtient un ensemble fiable, sécurisée, facile à mettre en place et à un coût défiant toute concurrence

Philippe ROBERT - [p.robert@engitech.ch](mailto:p.robert@engitech.ch)